

# NEUES AUS SÜDBAYERN

16.03.2024 München

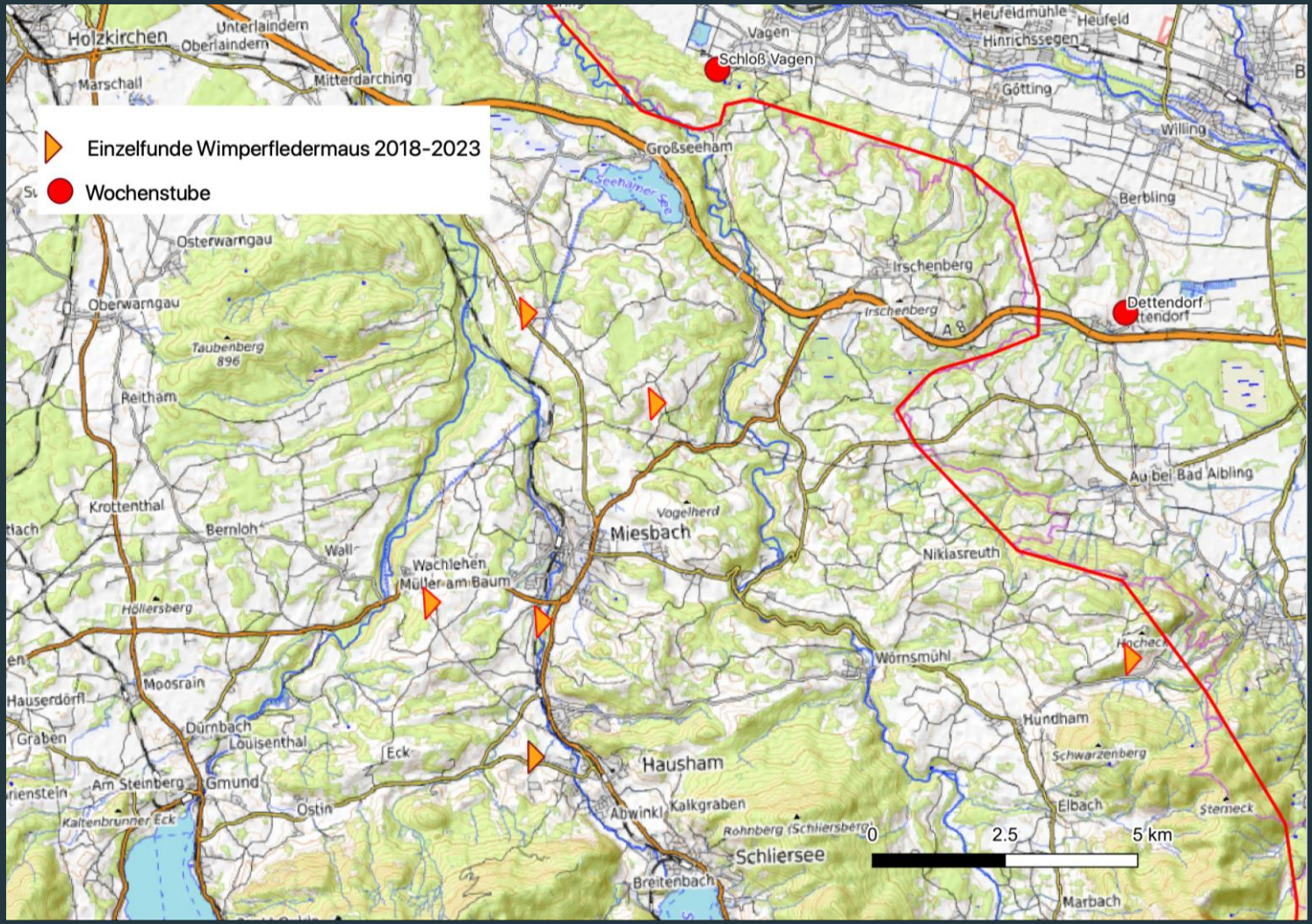
vorgestellt von Dr. Doris Gohle und Brigitte Meiswinkel  
mit Zuarbeit des Teams der Koordinationsstelle für Fledermausschutz in Südbayern sowie ehrenamtlich Aktiven



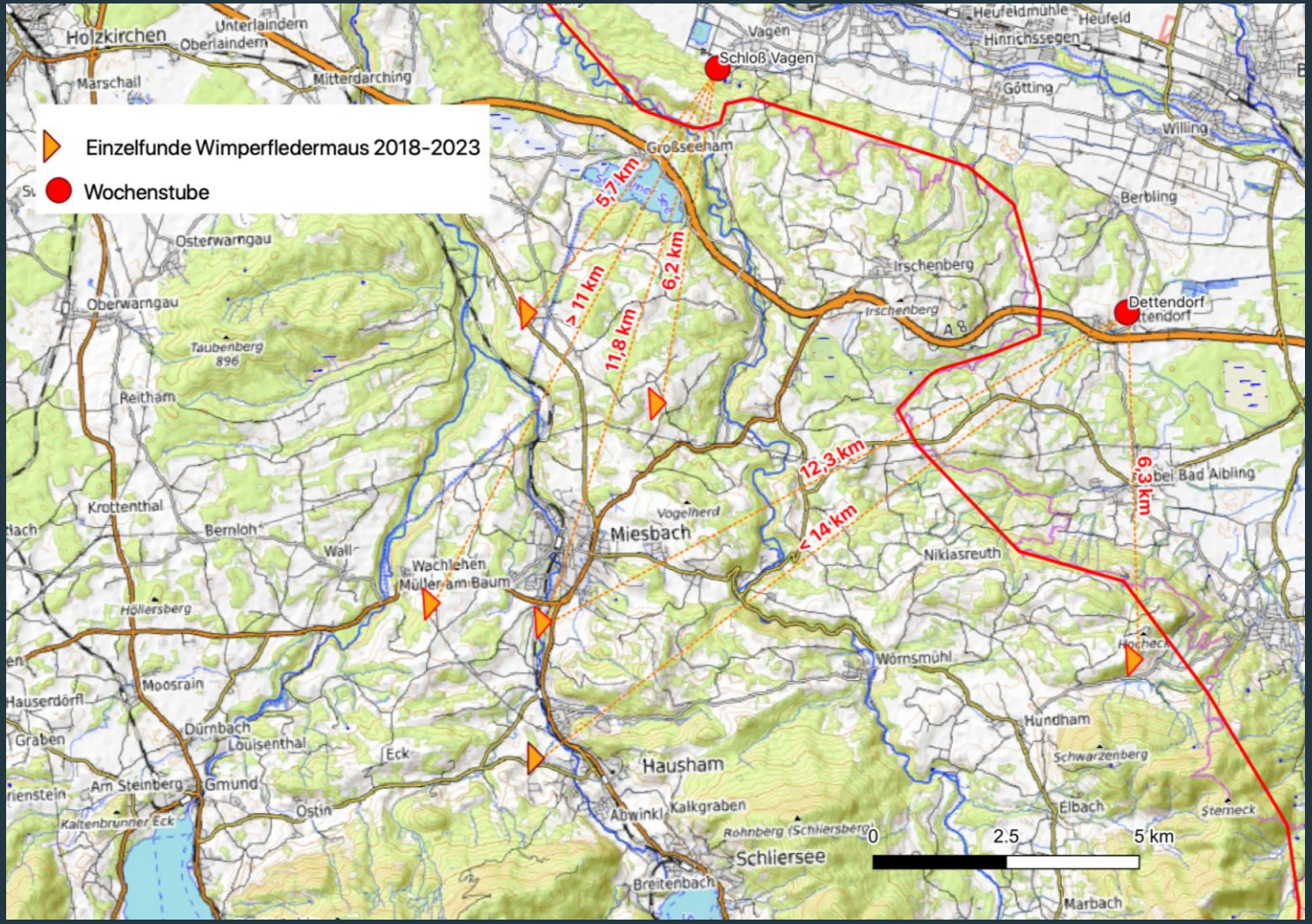
# ENTDECKUNG VON NEUEN WOCHENSTUBEN DER WIMPERFLEDERMAUS



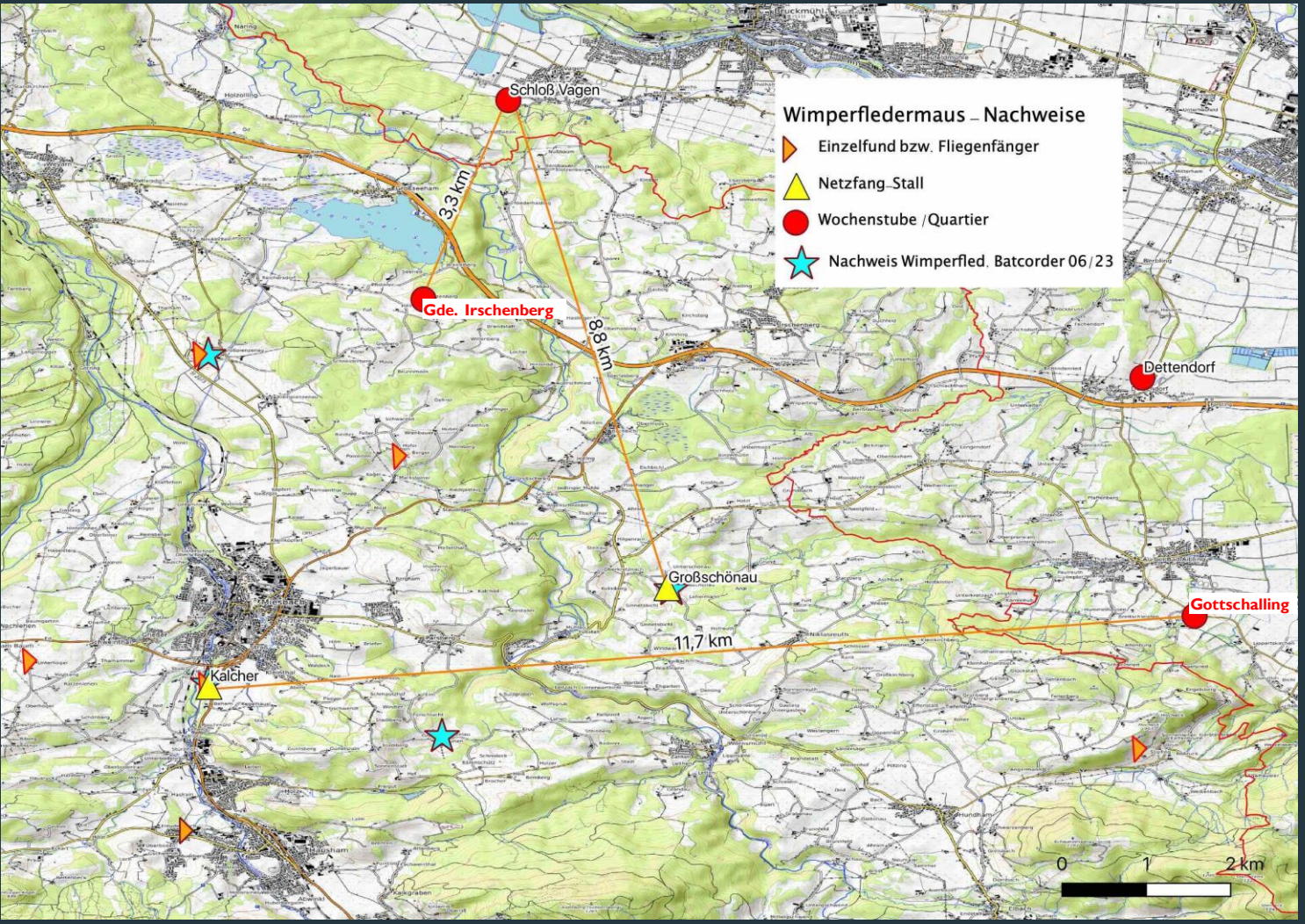
# NEUE WOCHENSTUBEN DER WIMPERFLEDERMAUS



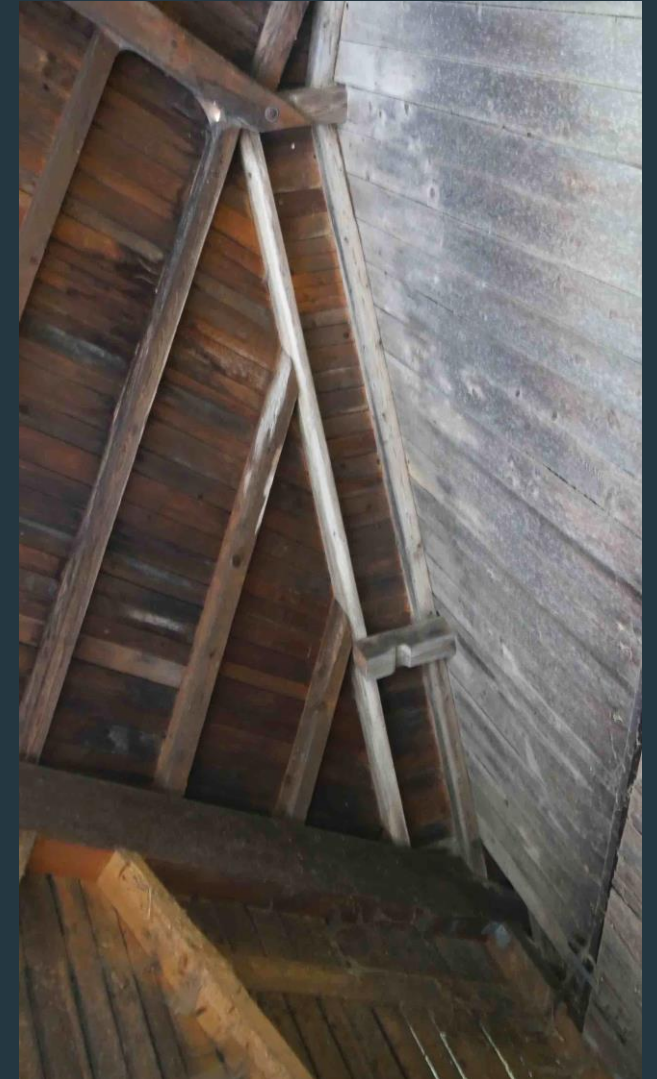
# NEUE WOCHENSTUBEN DER WIMPERFLEDERMAUS



# NEUE WOCHENSTUBEN DER WIMPERFLEDERMAUS



# NEUE WOCHENSTUBEN DER WIMPERFLEDERMAUS



# NEUE WOCHENSTUBEN DER WIMPERFLEDERMAUS



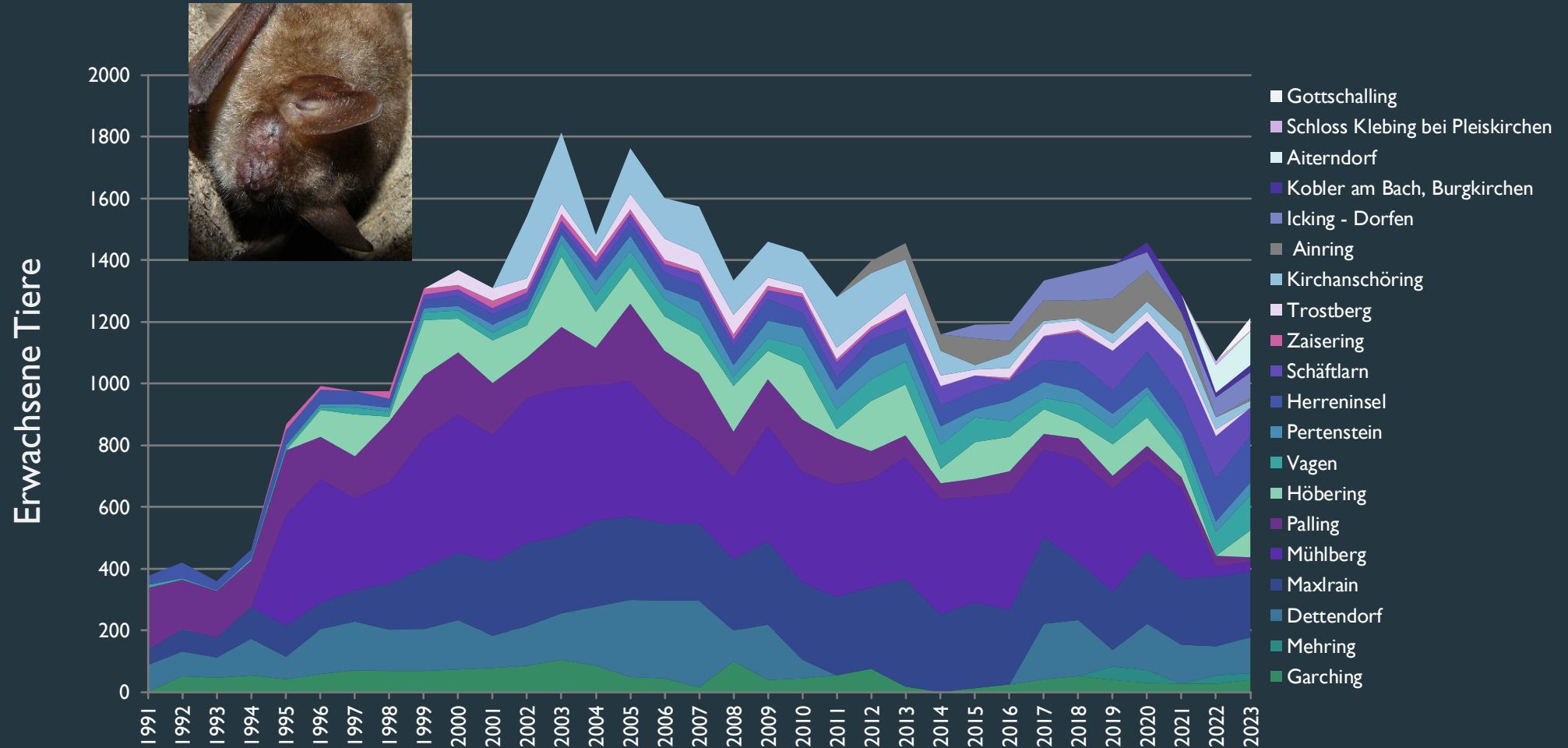
# WOCHENSTUBEN DER WIMPERNFLEDERMAUS IN SÜDBAYERN

- Fund von 5 neuen Kolonien in den letzten zwei Jahren
- insgesamt 21 Wochenstuben in Südbayern
- Gesamtanzahl 1.214 Adulte (2023)

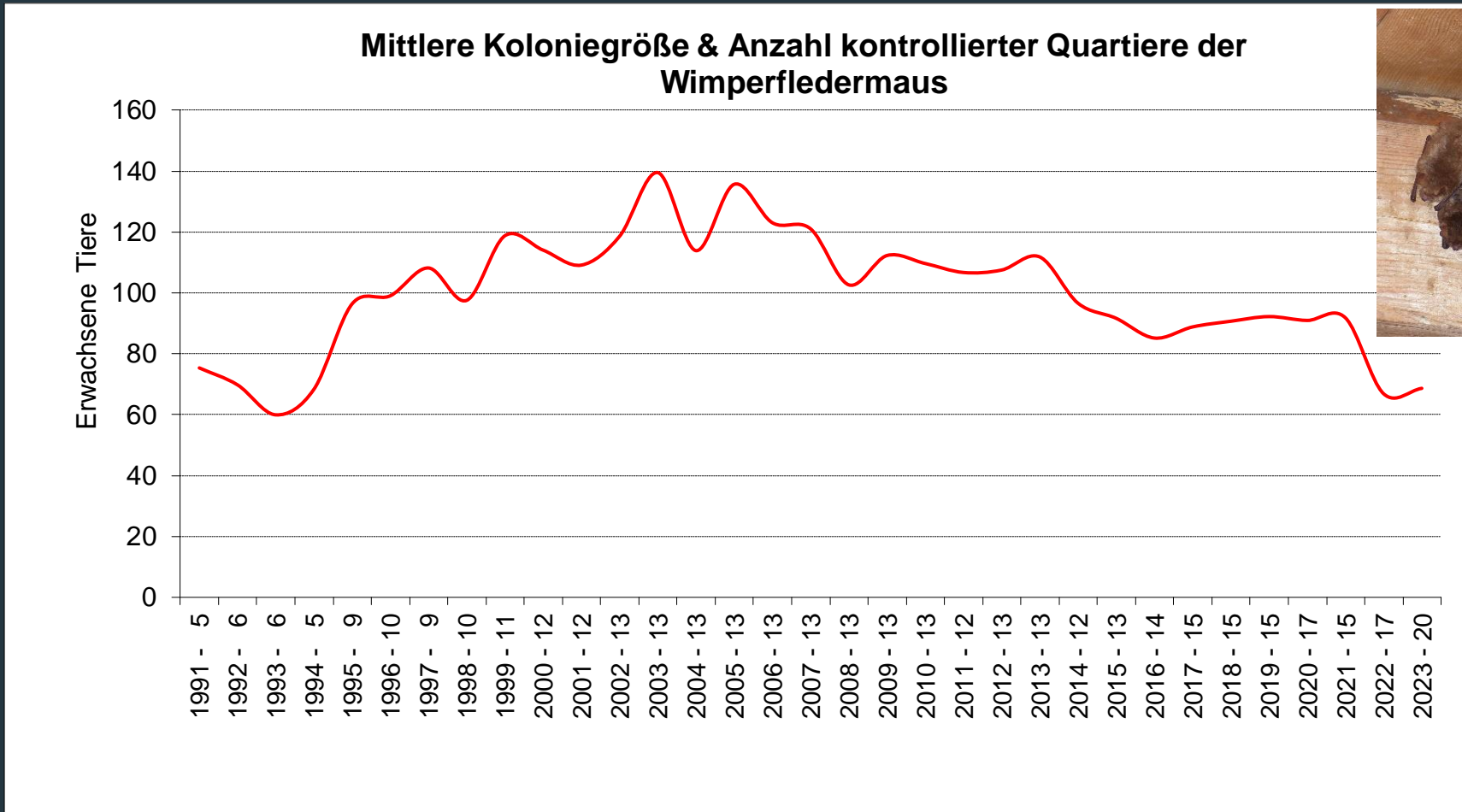




# WOCHENSTUBEN DER WIMPERNFLEDERMAUS IN SÜDBAYERN



# WOCHENSTUBEN DER WIMPERNFLEDERMAUS IN SÜDBAYERN

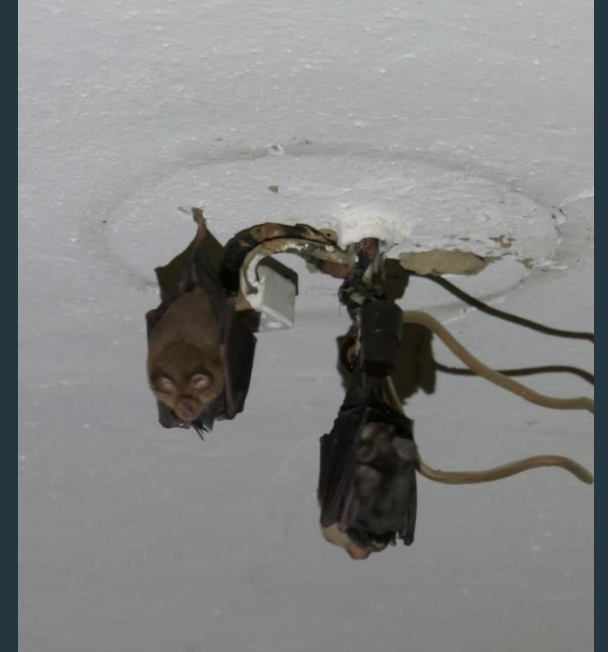


# ERSTNACHWEISE DER WIMPERNFLEDERMAUS AM SILBERBERG

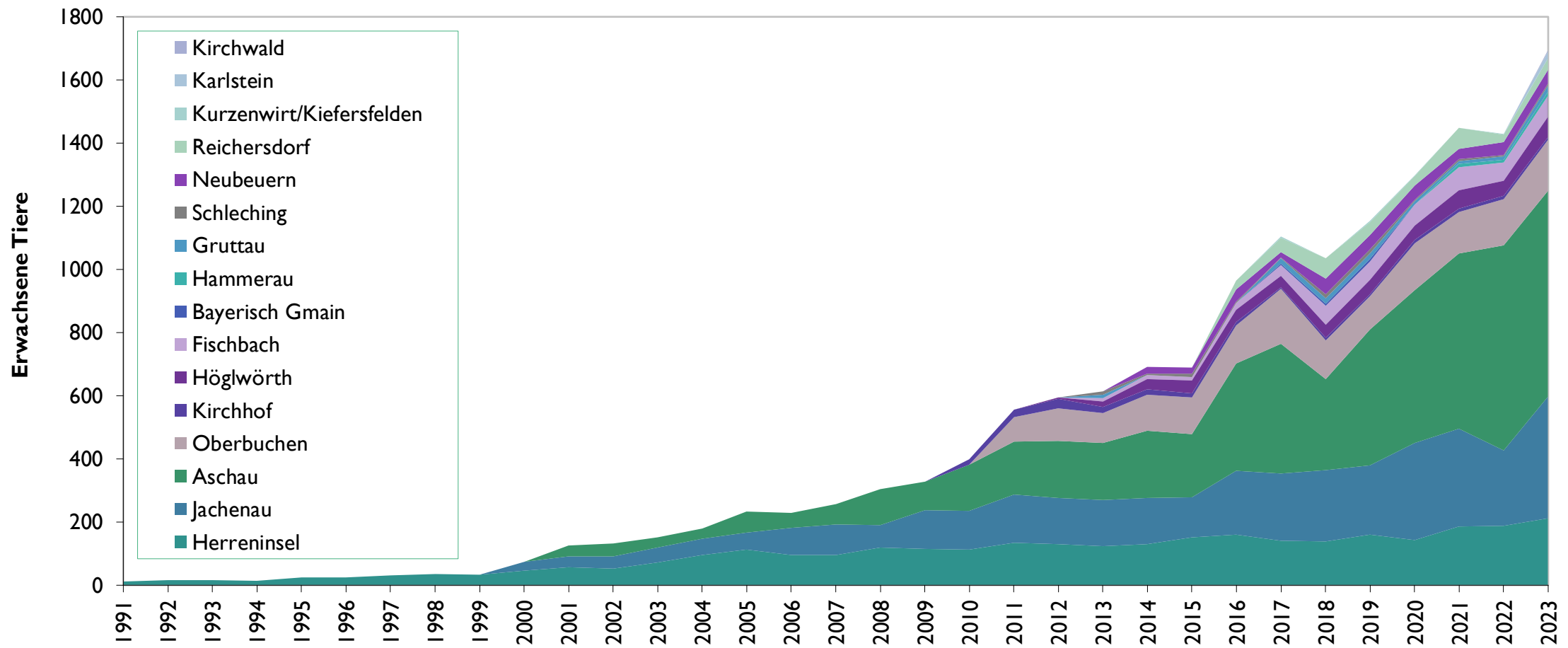


## DIE KLEINE HUFEISENNASE IN SÜDBAYERN

- Bayernweit Wachstum
- Neue Kolonien am Alpenrand in den letzten 13 Jahren
- 2023 Fund von drei WS-Kolonien
- Gesamt 17 WS in Südbayern
- WS-Zahlen (Zählungen der Weibchen) liegen über dem Vorjahr
- Gesamt 1.694 Adulte
- I. (Winter-) Nachweis im LK AÖ

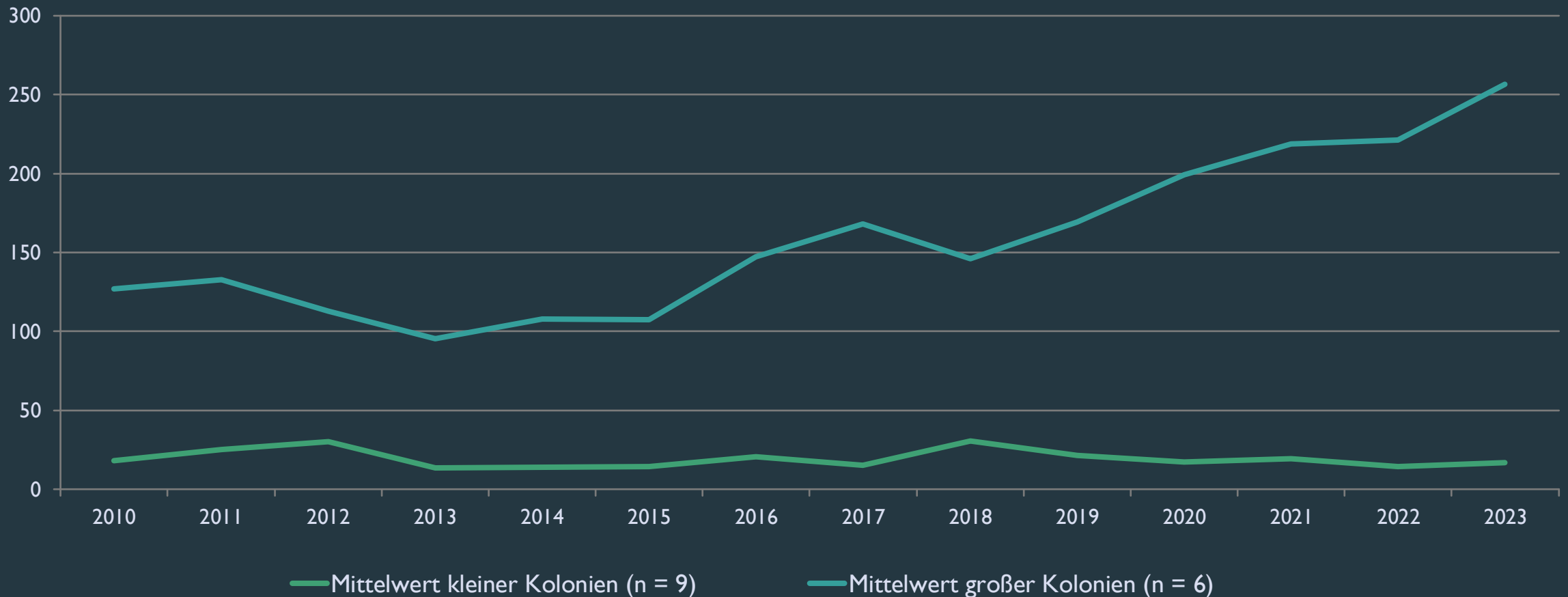


# WOCHENSTUBEN DER KLEINEN HUFEISENNASE IN SÜDBAYERN

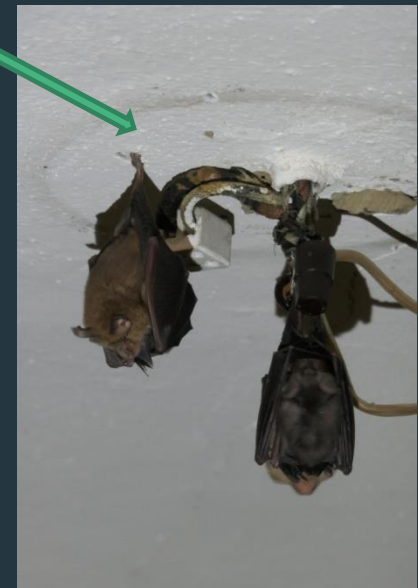


# WOCHENSTUBEN DER KLEINEN HUFEISENNASE IN SÜDBAYERN

Entwicklung von kleinen (< 50 Adulte) und großen (> 50 Adulte) Kolonien seit 2010 im Vergleich

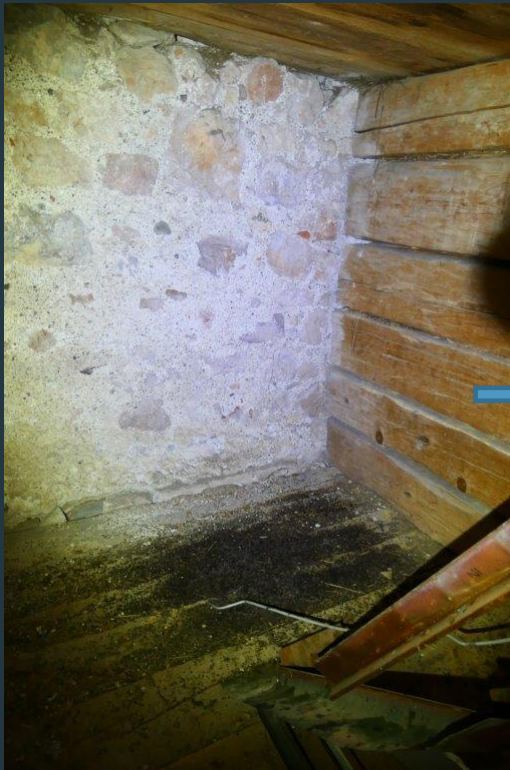


# HUFIS UND IHRE SPEZIELLEN HANGPLÄTZE



# HUFIS UND IHRE SPEZIELLEN HANGPLÄTZE

Hangplatz in einer  
Blockwandkeuche

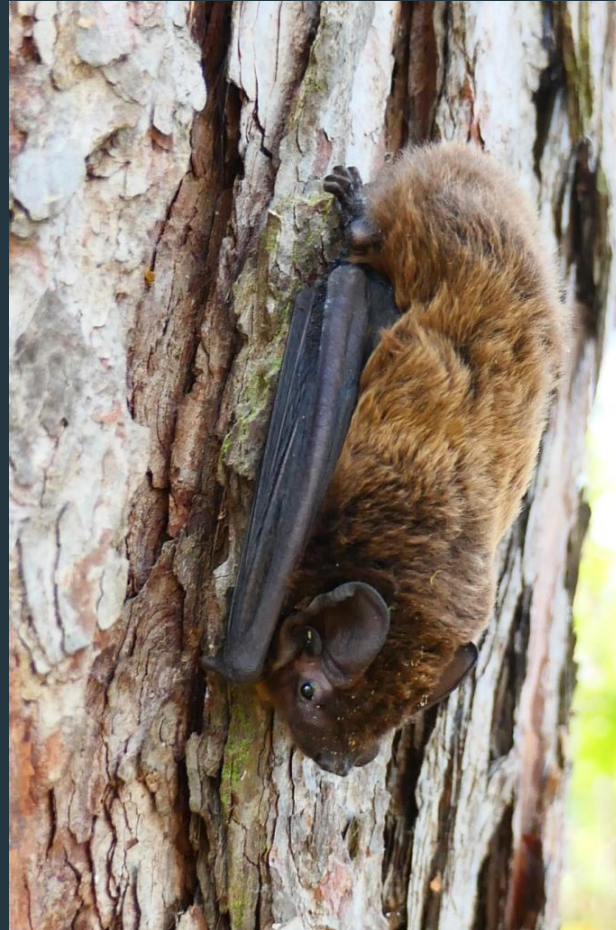
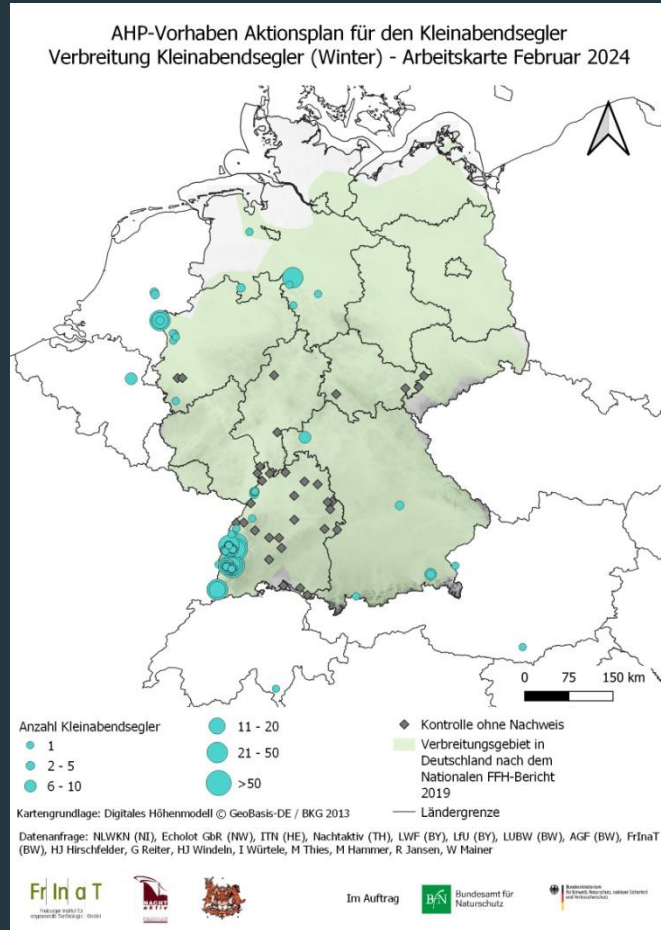


Folterkammer  
mit zwei Blockwandkeuchen, Streckbankleiter,  
Bock für das „Aufziehen“ und Verlies





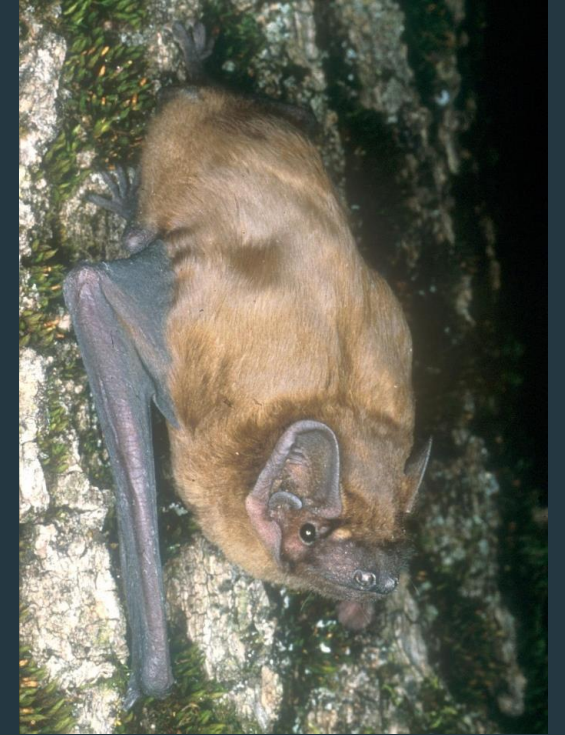
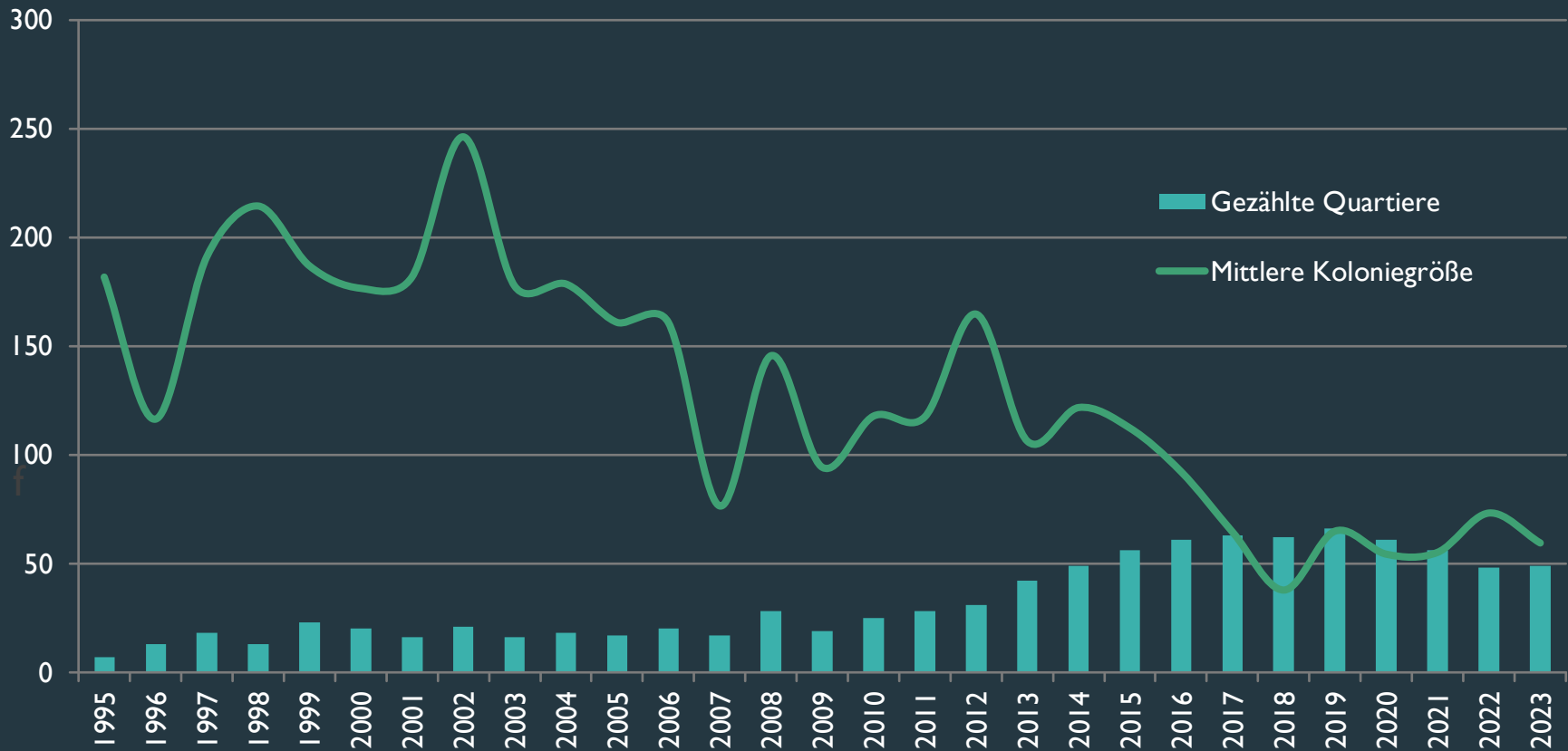
# WINTERVERBREITUNG KLEINABENDSEGLER



Wer hat noch Nachweise aus Bayern?

Bitte melden!

# COMING SOON: ABENDSEGLER- ZÄHLUNG 2024



VIELEN DANK FÜR IHRE AUFMERKSAMKEIT!

Vielen Dank für die Mithilfe  
und die vielen  
Quartierkontrollen!



# WOCHENSTUBEN DER WIMPERNFLEDERMAUS IN SÜDBAYERN

Entwicklung von kleinen (< 50 Adulte) und großen (> 50 Adulte) Kolonien seit dem Jahr 2000 im Vergleich

