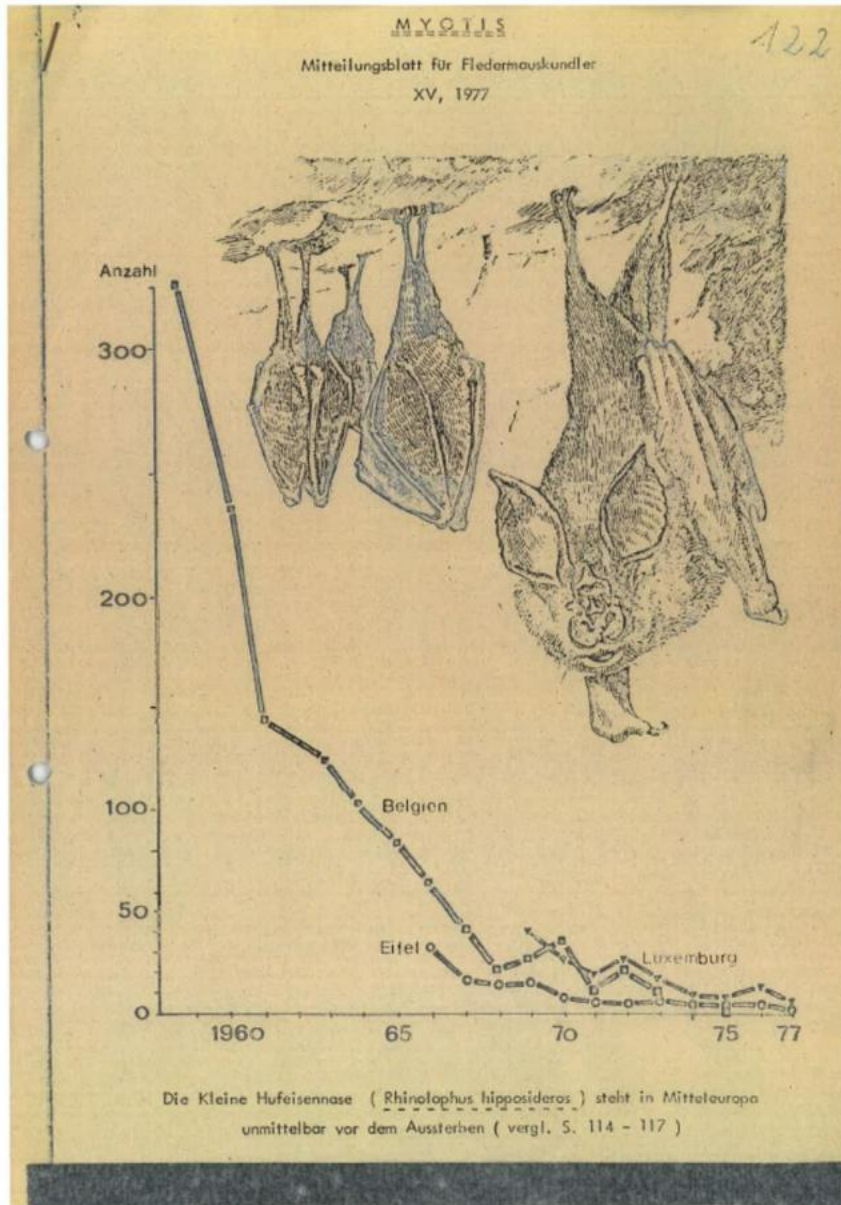


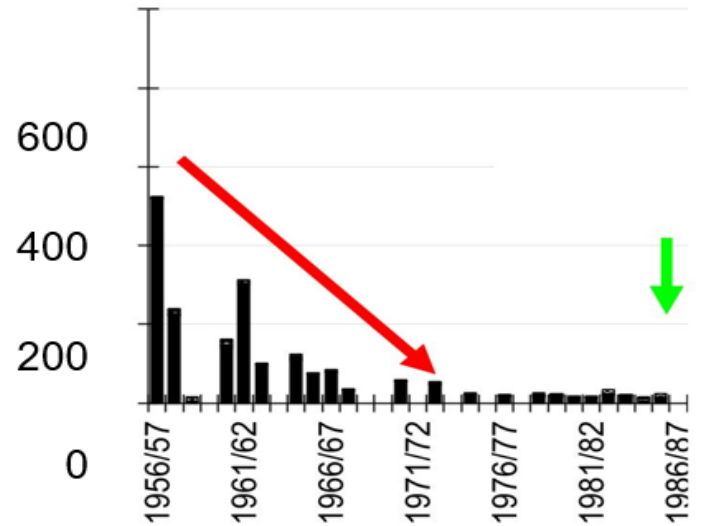


# Highlights aus 33 Jahren Fledermausschutz am LfU

# wo standen wir 1985?



Anzahl überwinternder Tiere



# Die Koordinationsstellen für Fledermausschutz



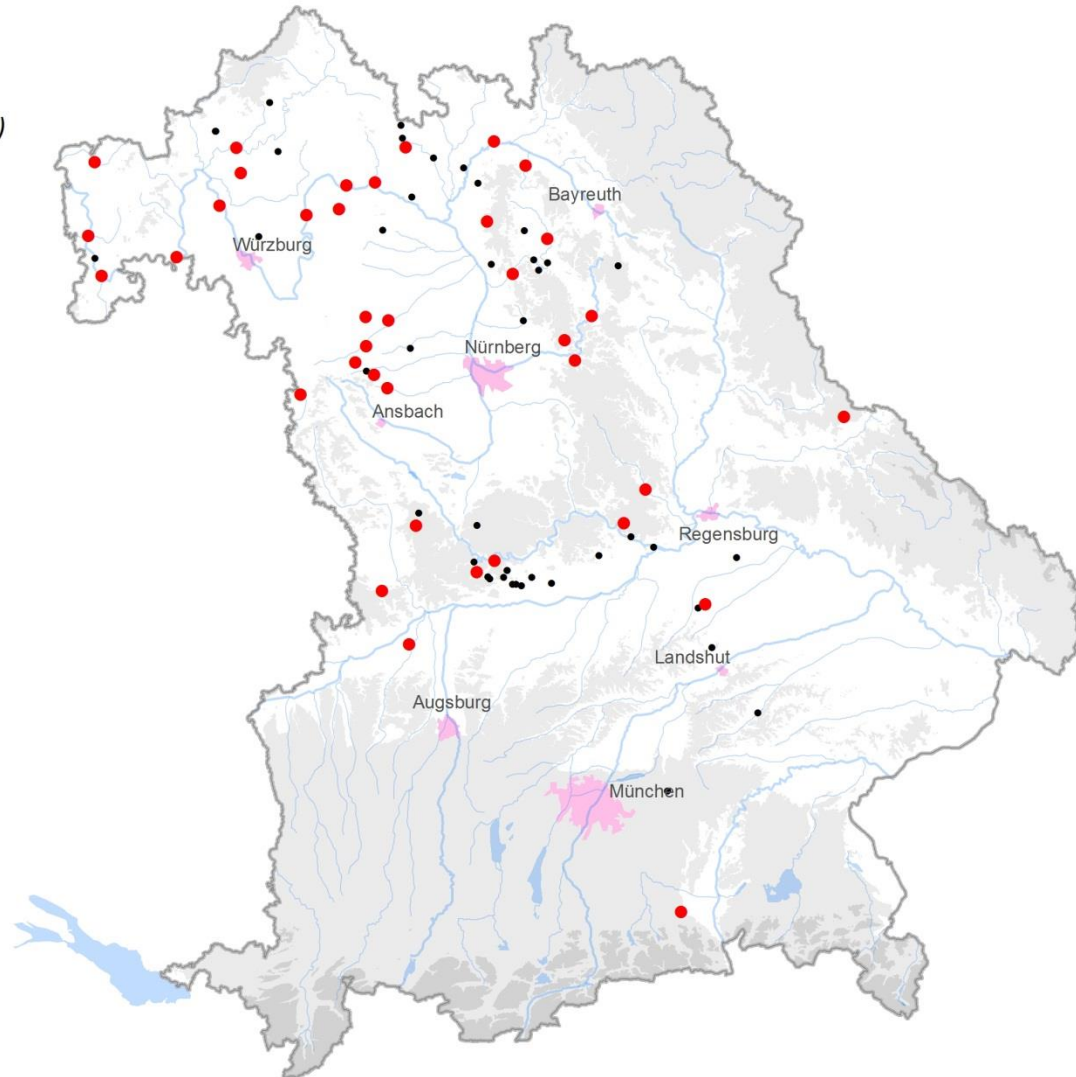


## Großes Mausohr

Verbreitung von Fundorten (Quartieren)  
ohne Winterquartiere  
im Jahr 1985

### Quartiertypen

- *Wochenstube (37)*
- *alle anderen Quartiertypen (50)*



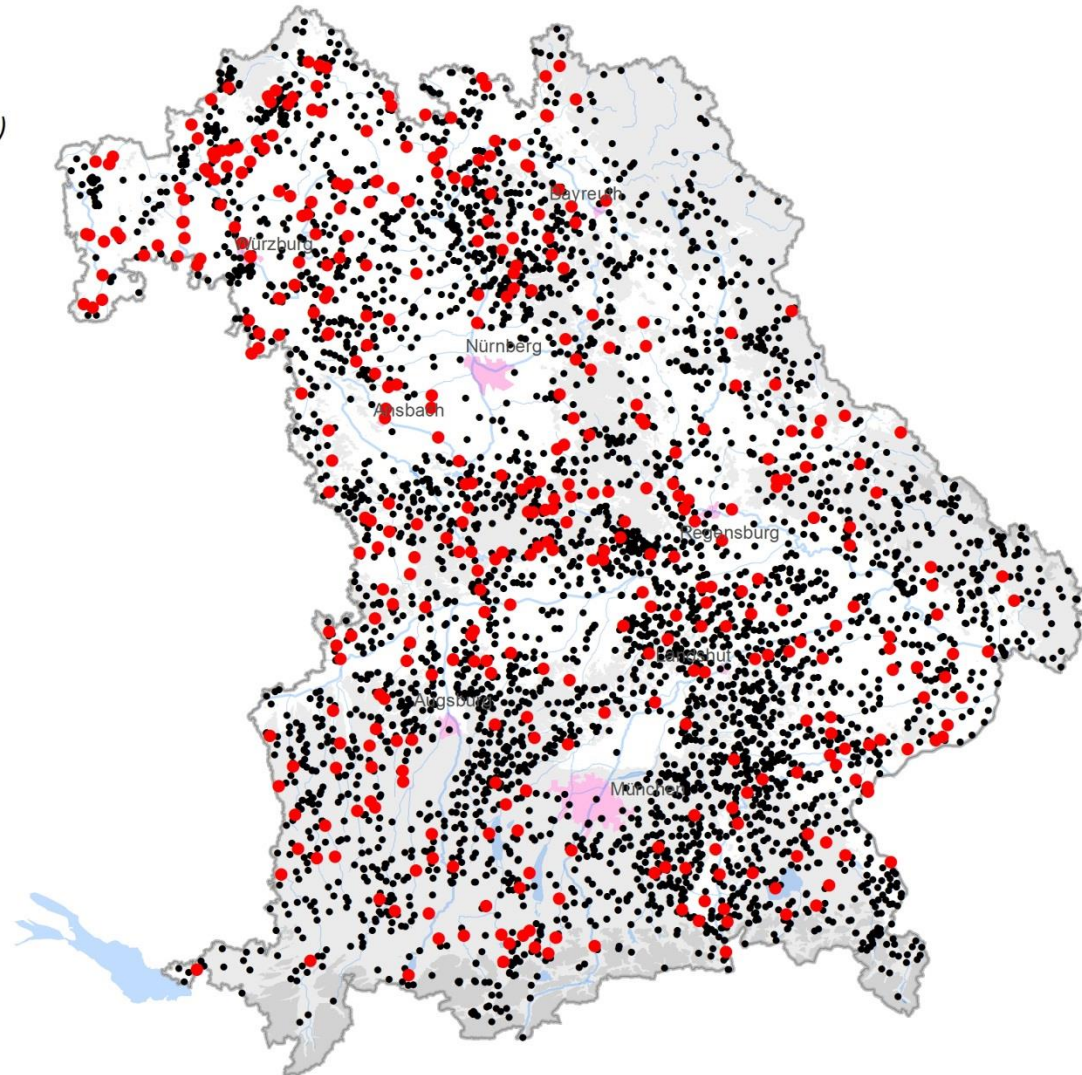


## Großes Mausohr

Verbreitung von Fundorten (Quartieren)  
ohne Winterquartiere  
im Jahr 2015

### Quartiertypen

- Wochenstube (419)
- alle anderen Quartiertypen (4593)



# Gebietsmeldungen

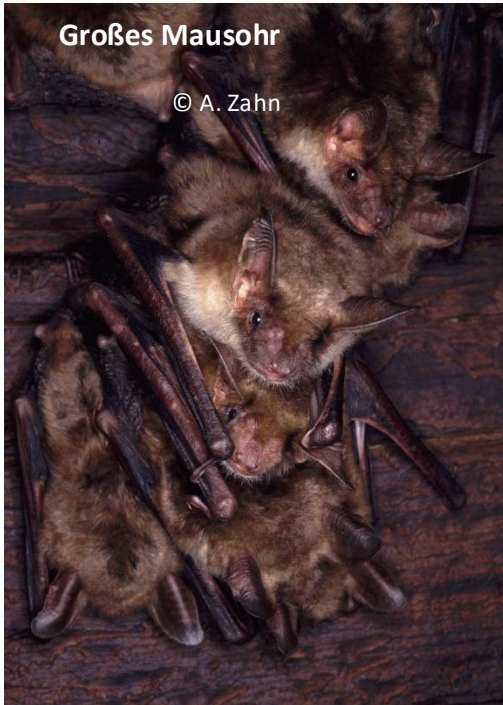
Große Hufeisennase

© R. Leitl



Großes Mausohr

© A. Zahn



2000-2003



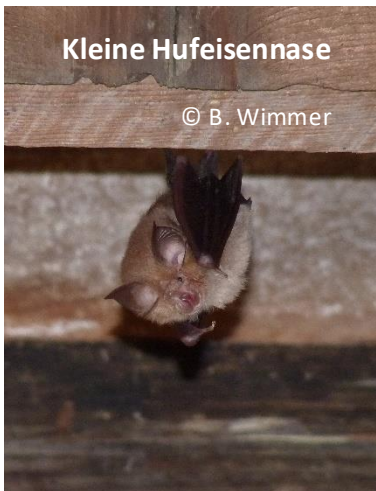
Wimperfledermaus

© B. Walk



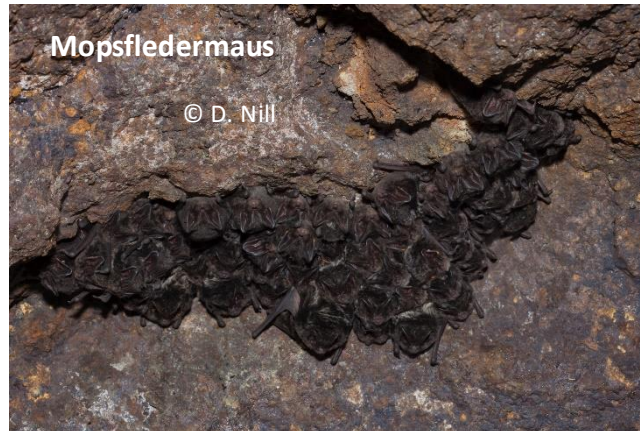
Kleine Hufeisennase

© B. Wimmer



Mopsfledermaus

© D. Nill



Bechsteinfledermaus

© A. Zahn

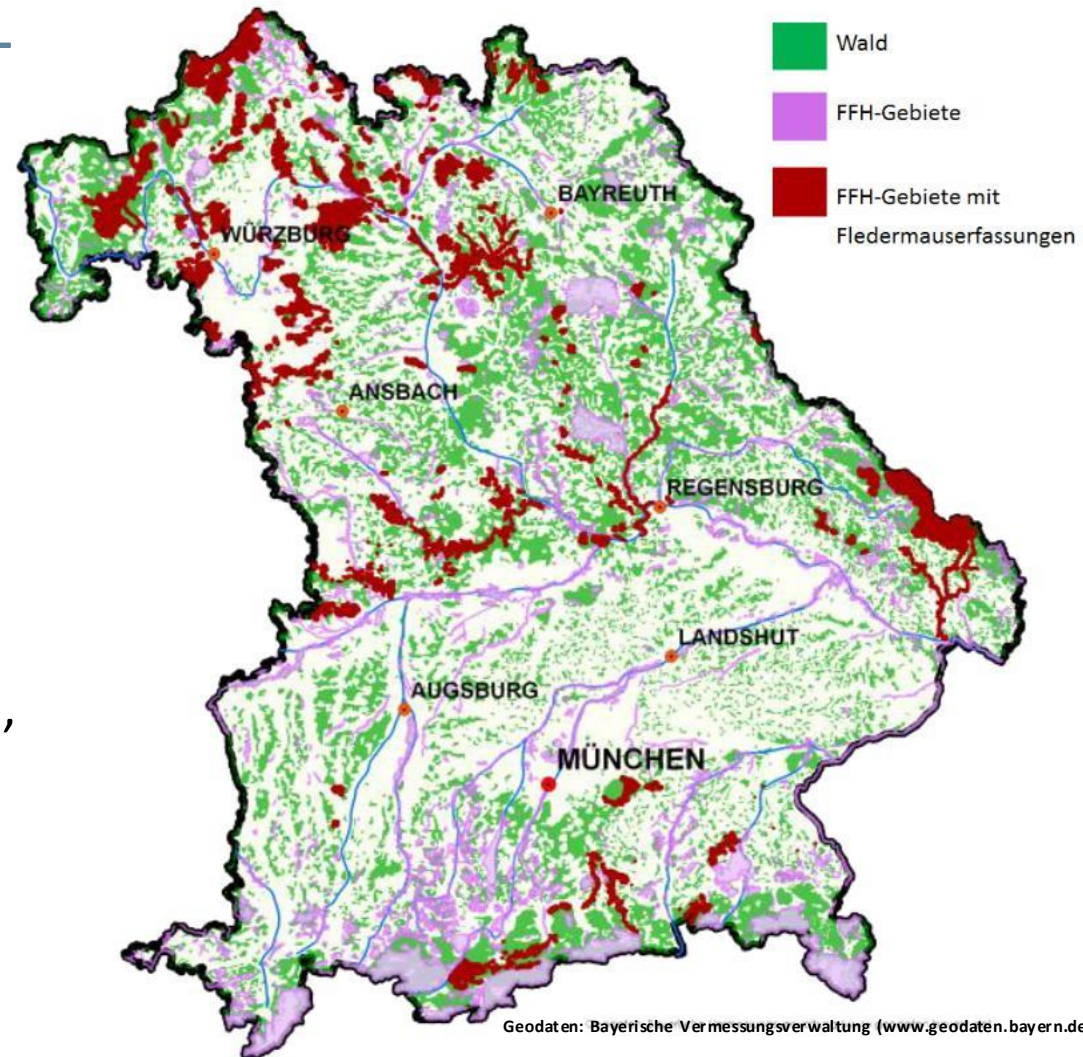


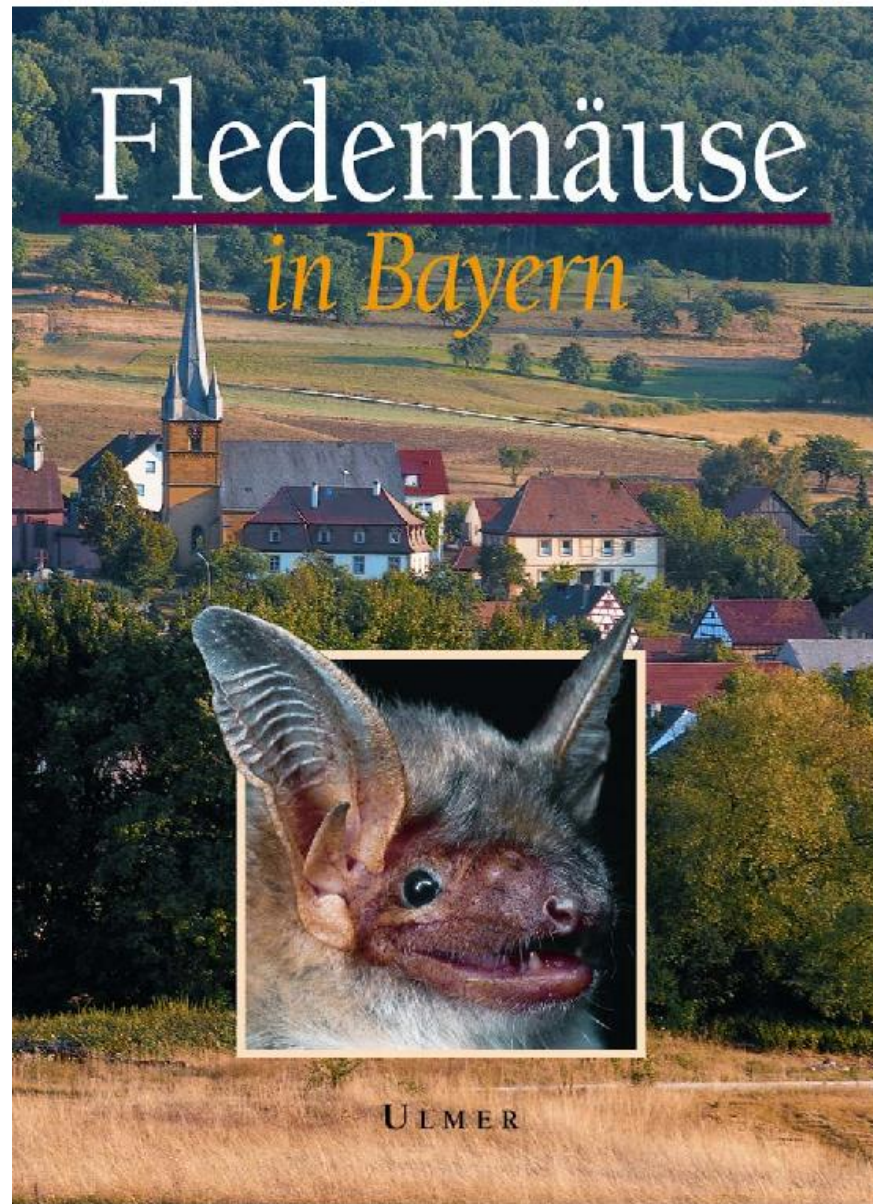
## Fledermauserfassung in Wald-FFH-Gebieten

90 Gebiete, davon

- 21 mit **Mopsfledermaus**
- 46 mit **Großem Mausohr**
- 67 mit **Bechsteinfledermaus**

ca. 10.000 Kästen in 74 Gebieten,  
überwiegend im Staatswald







# Aktion Fledermäuse Willkommen ab 2005

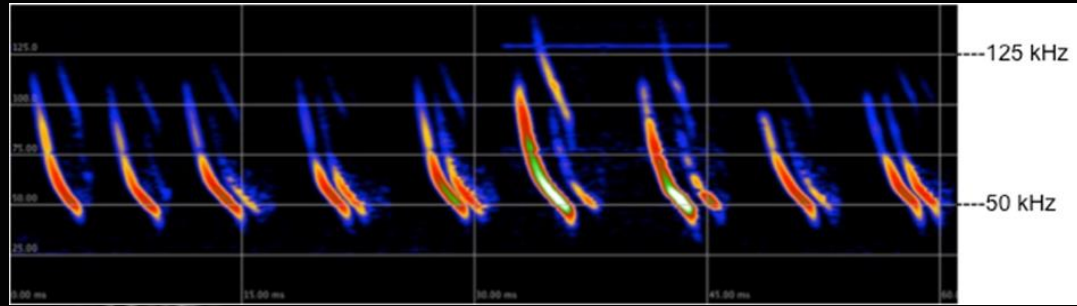




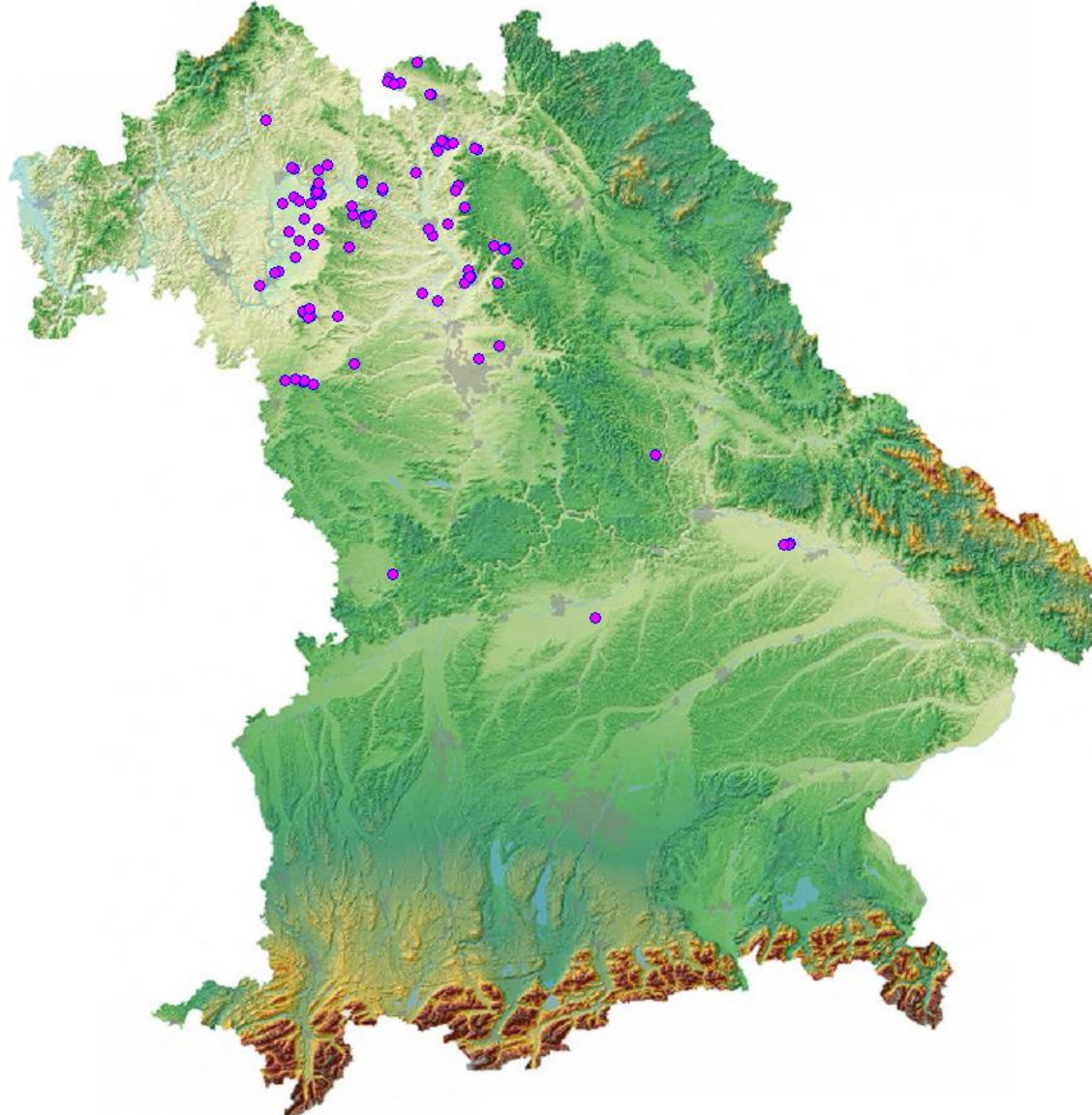
© A. Zahn

**Auszeichnungen anlässlich des 30-jährigen Bestehens der  
Koordinationsstellen für Fledermausschutz 2016**

# Nymphenfledermaus 2012



# Nymphenfledermaus 2014





**Urkunde**  
Frau  
Janine Schindhelm  
19.08.2016  
„Fledermausschutz“  
„Geprüfter Fledermausfachberater“  
Dr. Ingrid Müller

**Urkunde**  
Herr  
Uwe Scheurich  
19.08.2016  
„Fledermausschutz“  
„Geprüfter Fledermausfachberater“  
Dr. Ingrid Müller

**Urkunde**  
Frau  
Manuela Pärchem  
19.08.2016  
„Fledermausschutz“  
„Geprüfter Fledermausfachberater“  
Dr. Ingrid Müller



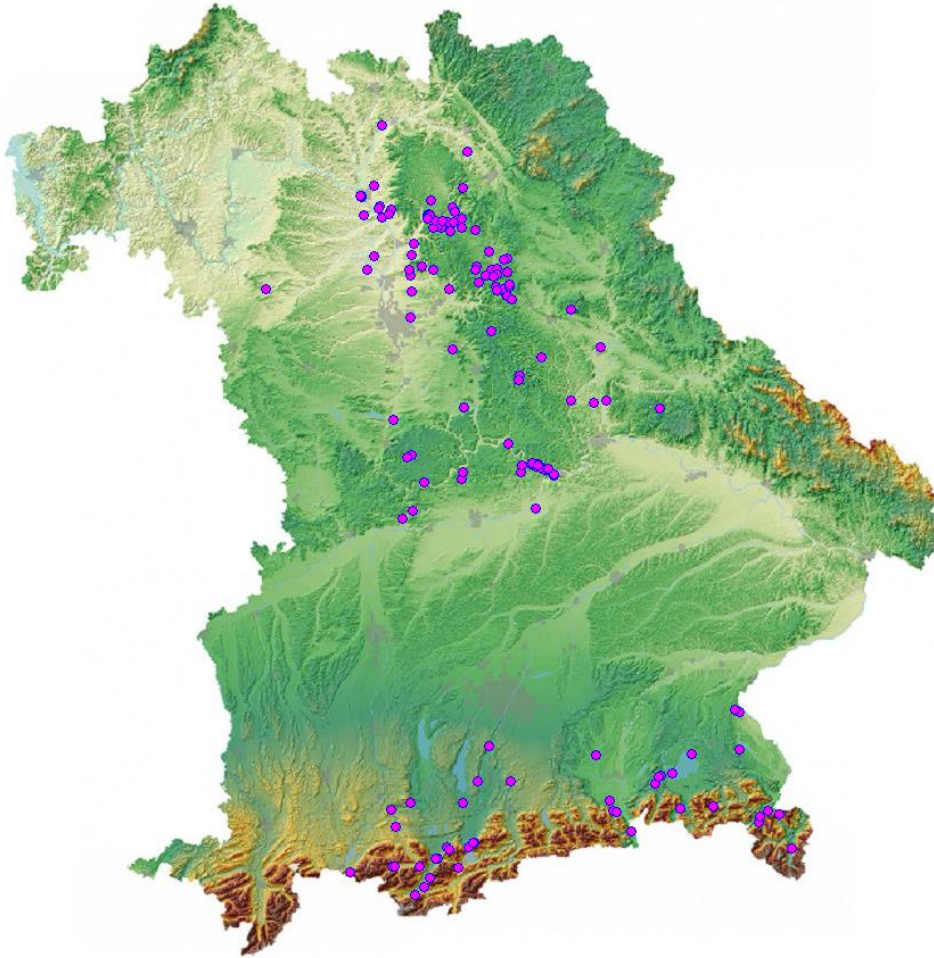
Biodiversitätsprojekte  
in Südbayern

Lauschangriffe in Franken

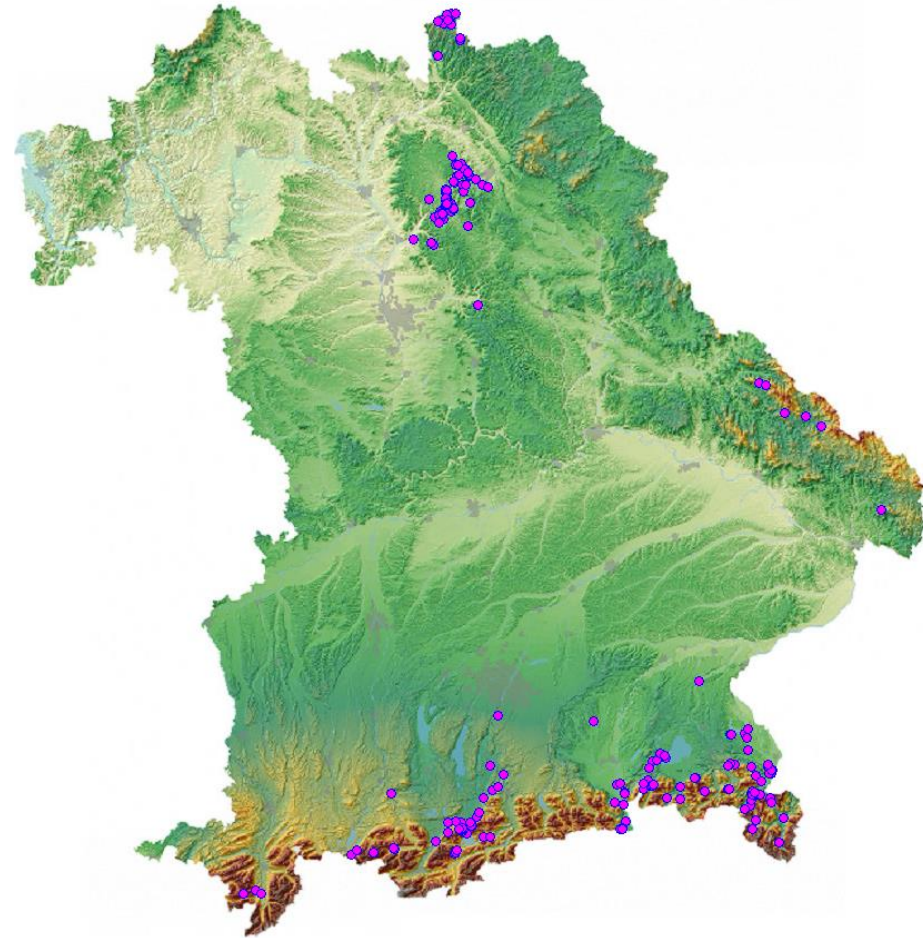
LBV-Projekte



# Kleine Hufeisennase

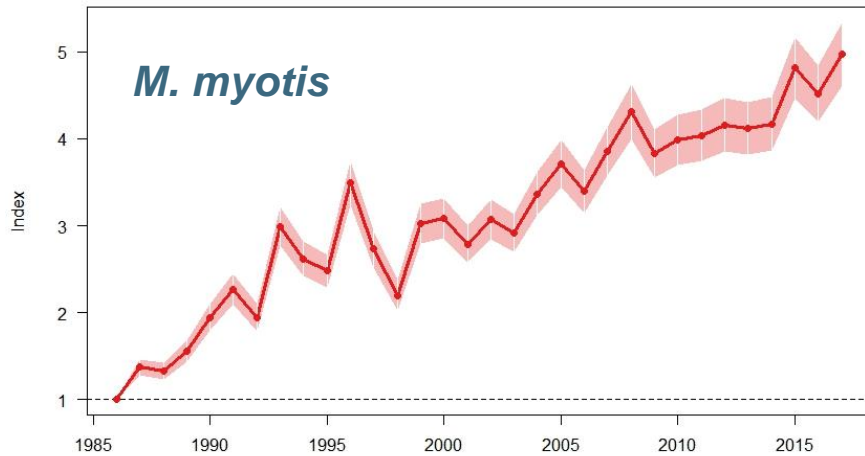


1950 – 1960

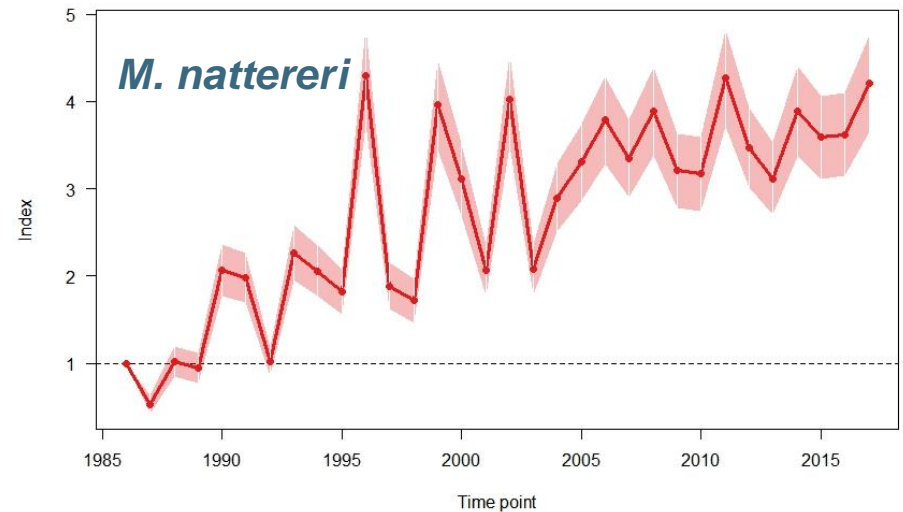
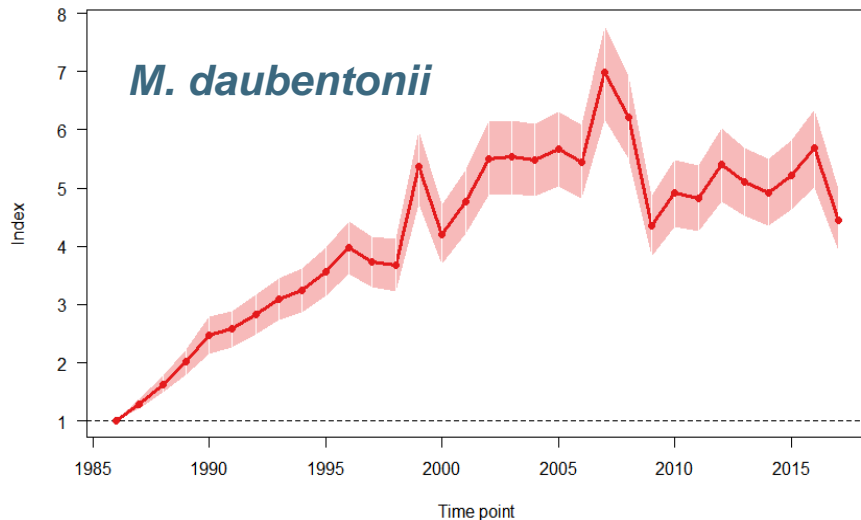
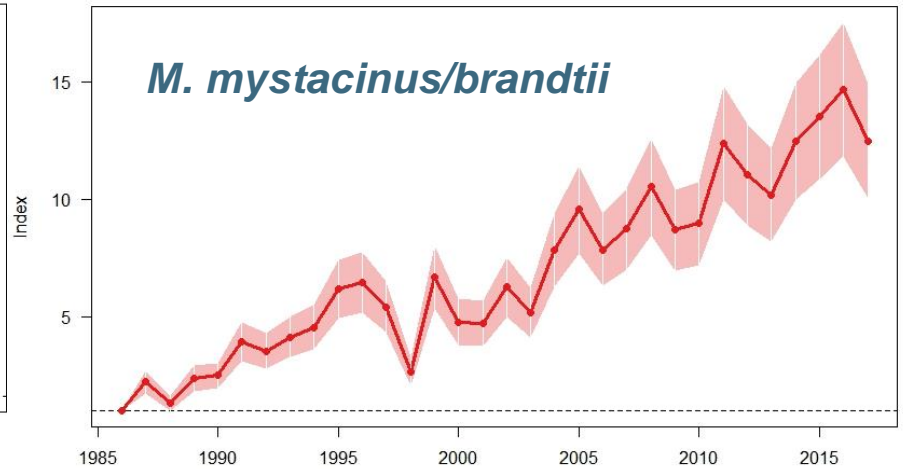


2010 – 2022

1363 Wqu 1985 750 Ind. Ø 3,98 % >



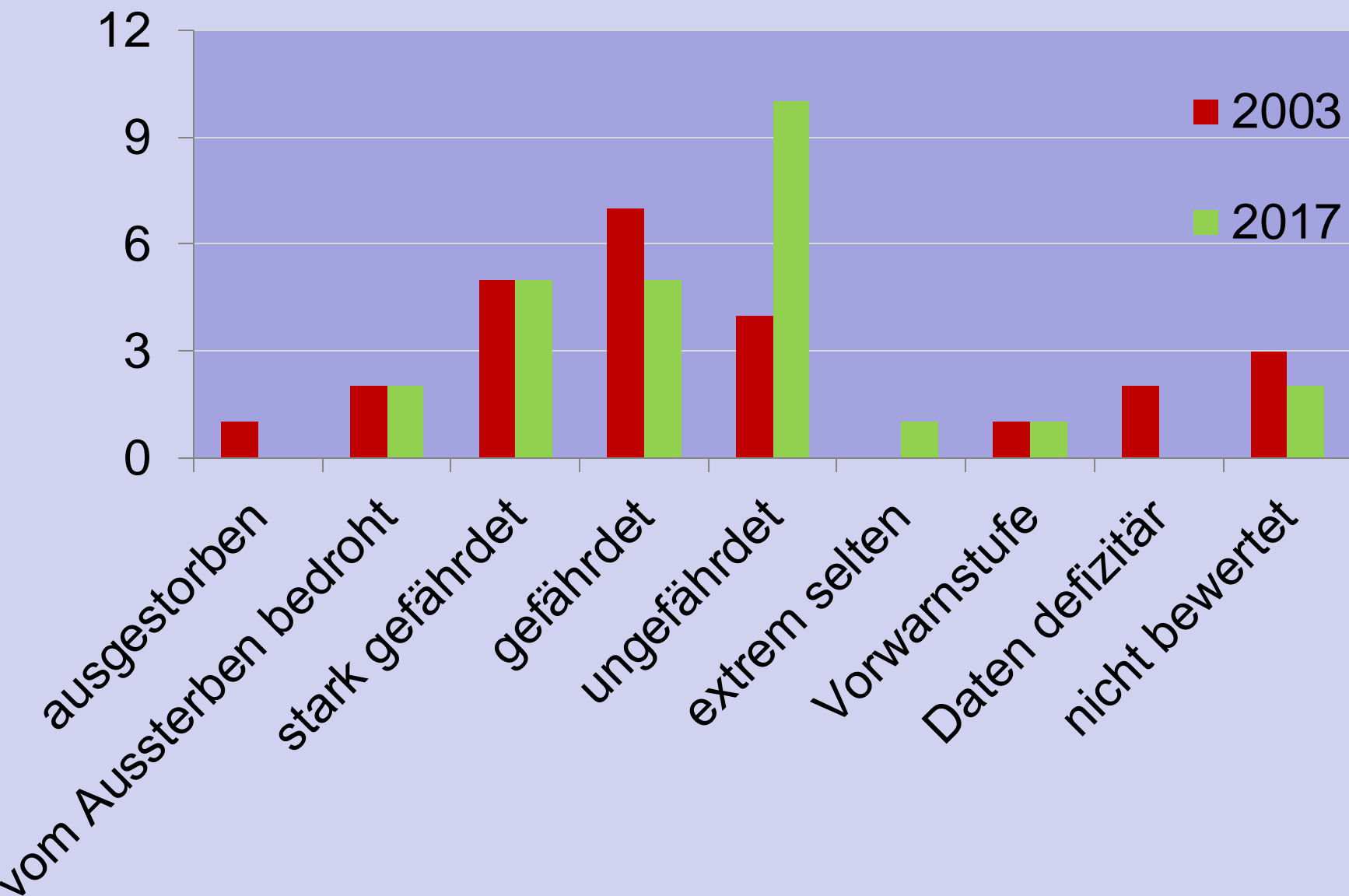
604 Wqu 1985 58 Ind. Ø 6,85 % >>



803 Wqu 1985 88 Ind. Ø 4,09 % >

1019 Wqu 1985 164 Ind. Ø 4,60 % >

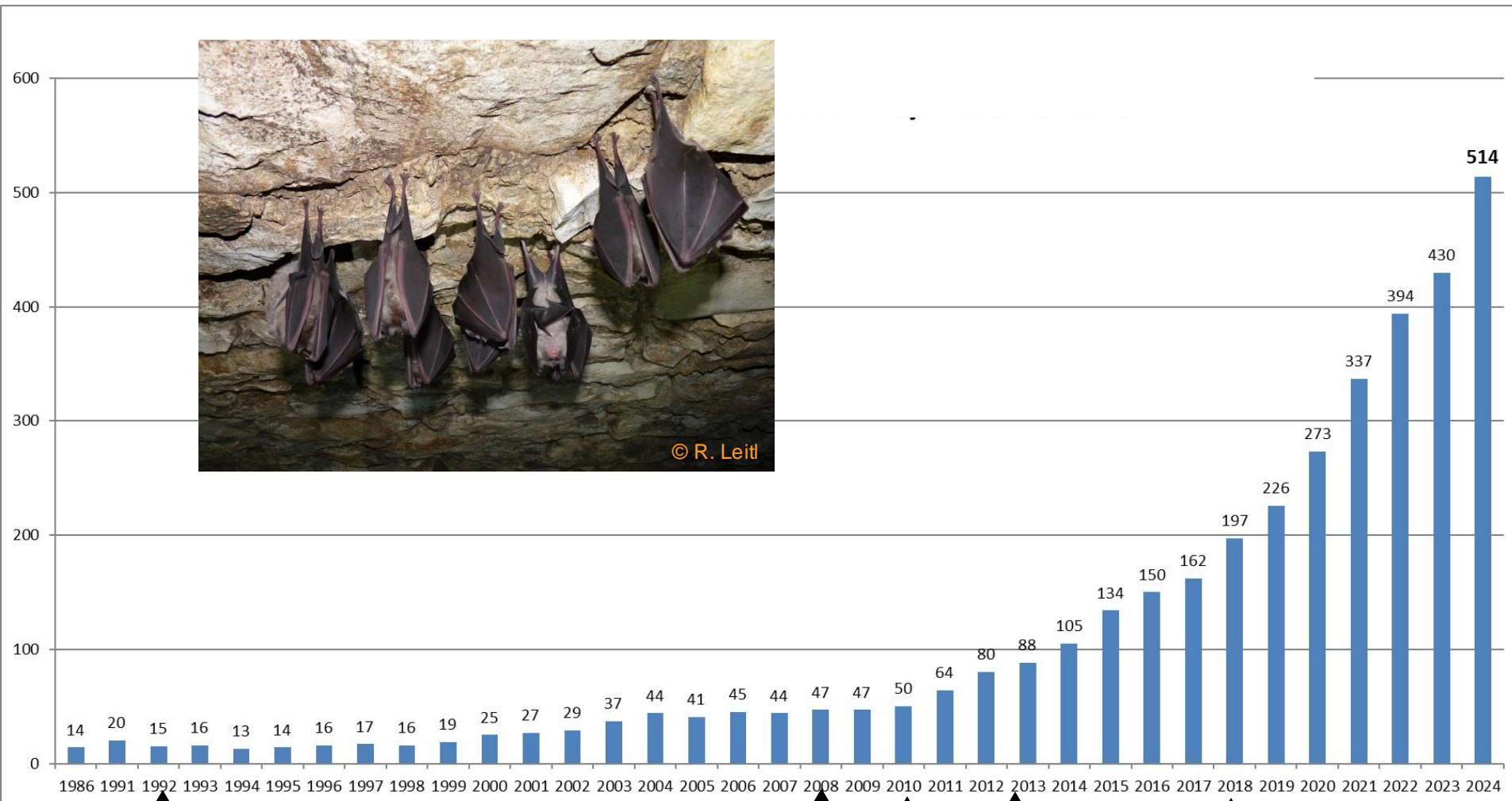






In Gedenken an Prof. Dr. Otto von Helversen,  
Universität Erlangen-Nürnberg

# Große Hufeisennase – seit 1992



Entdeckung der  
Wochenstube

Pacht durch die Reg. Opf.

Ankauf,  
Sicherung

KP II

Life-  
Projekt

Gebiets-  
betreuer